



# RISORSA SUD

## Il Mediterraneo del Nord Un'opportunità per l'Italia

Presentazione – 10 settembre 2015, ore 11  
SVIMEZ – Via di Porta Pinciana, 6 Roma  
#RisorsaSud



**SVIMEZ**  
Associazione  
per lo sviluppo  
dell'industria  
nel Mezzogiorno

# Tre aree di intervento



- Rilancio degli investimenti produttivi
- Riunificazione della governance degli interventi infrastrutturali
- Riqualficazione delle aree retroportuali e rilancio della nautica da diporto



**RISORSA SUD**

Il Mediterraneo del Nord, un'opportunità per l'Italia

# OTTO PROPOSTE

1. Credito d'imposta per l'acquisto di beni strumentali per strutture produttive
2. Credito d'imposta per riqualificazione dell'offerta turistico-alberghiera e dell'agroalimentare
3. Rientro dei cervelli: potenziamento delle agevolazioni fiscali per il Sud e le aree di crisi industriale complessa
4. Incentivi alla delocalizzazione verso il Sud
5. «Patrimonio Infrastrutturale Comune» secondo una ipotesi di macroregione meridionale - Masterplan
6. Tempi definiti e poteri sostitutivi del Governo per l'iter degli interventi finanziati con fondi europei
7. Incentivo alla localizzazione in aree retroportuali di imprese che possono usufruire dei servizi portuali (manifattura, trasformazione, logistica)
8. Pacchetto di misure per il recupero di competitività del sistema «diporto nautico»



**RISORSA SUD**

**Il Mediterraneo del Nord, un'opportunità per l'Italia**

# Rilancio degli investimenti produttivi nel Mezzogiorno



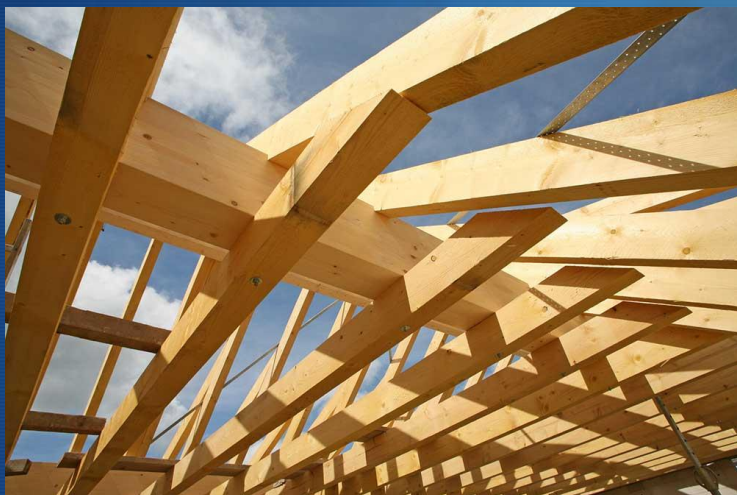
- Credito d'imposta per l'acquisto di beni strumentali destinato a strutture produttive
- Credito d'imposta per riqualificazione dell'offerta delle imprese turistico-alberghiere e dell'agroalimentare
- Rientro dei cervelli: potenziamento delle agevolazioni fiscali per il Sud e le aree di crisi industriale complessa
- Incentivi alla delocalizzazione verso il Sud



## **RISORSA SUD**

**Il Mediterraneo del Nord, un'opportunità per l'Italia**

# 1. Credito d'imposta per l'acquisto di beni strumentali destinato a strutture produttive



- La misura è destinata a imprese ubicate nelle regioni Abruzzo, Basilicata, Calabria, Campania, Molise, Puglia, Sicilia e Sardegna
- Il credito d'imposta è graduato in base alle dimensioni dell'impresa: 45% per le imprese fino a 50 dipendenti, 35% per le imprese fra 50 e 250 dipendenti, 25% per le grandi imprese (per le start-up con soci fino al 65%)
- L'agevolazione riguarda gli interventi in beni strumentali nuovi, sia materiali (macchinari) sia immateriali (SW)
- Non è cumulabile con altri aiuti a finalità regionale o aventi ad oggetto le medesime spese
- Garanzia dello Stato per l'investimento bancario per le imprese che hanno ottenuto il rating di legalità



**RISORSA SUD**

**Il Mediterraneo del Nord, un'opportunità per l'Italia**

## 2. Credito d'imposta per riqualificazione dell'offerta delle imprese alberghiere, turistiche e dell'agroalimentare



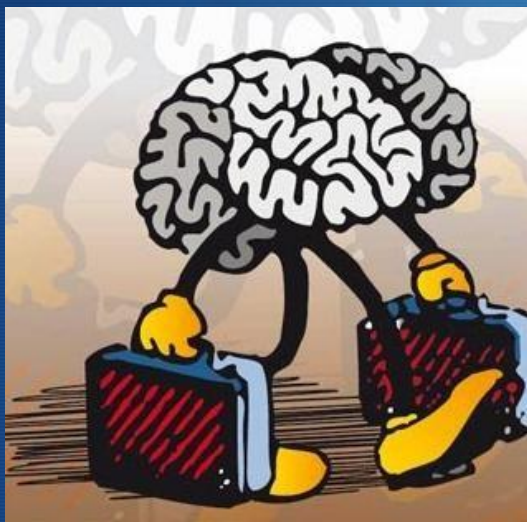
- La misura è destinata a imprese turistico-alberghiere e dell'agroalimentare
- Il credito d'imposta è graduato in base alle dimensioni dell'impresa e può raggiungere un massimo del 65% per le imprese con meno di 50 dipendenti
- Oggetto dell'agevolazione sono tutti gli interventi di riqualificazione edilizia ed energetica, adeguamento sismico, adeguamento impiantistico, fino alla rottamazione delle strutture ricettive obsolete di piccola dimensione con cambio di destinazione d'uso, nonché spese per rinnovo degli arredi (per il turistico-alberghiero)
- Negli insediamenti turistico-alberghieri (non complessi turistici per residenza estiva) è consentito l'ampliamento del corpo esistente (senza nuove unità singole) del 20% finalizzato a una rimodulazione della funzionalità ricettiva alberghiera



**RISORSA SUD**

**Il Mediterraneo del Nord, un'opportunità per l'Italia**

### 3. Rientro dei cervelli, potenziamento delle agevolazioni fiscali per il Sud e le aree di crisi industriale complessa



- La misura vuole estendere i benefici della legge n. 238 del 2010 sul rientro dei cervelli non prevedendo alcun limite di età (oggi la misura si applica solo ai lavoratori nati dopo il 1969)
- Le agevolazioni sono potenziate per chi trasferisce il proprio domicilio, nonché la propria residenza, in una regione del Mezzogiorno (Regolamento 1303/2013), ovvero in un'area industriale in crisi (dall'articolo 27 del decreto legge 22 giugno 2012, n.83)
- La misura ha lo scopo di attrarre una «fascia alta» di capitale umano, in particolare, cittadini italiani residenti all'estero che abbiano conseguito una posizione di rilievo nel campo scientifico e/o economico-manageriale o che abbiano acquisito uno specifico know-how in determinati comparti economici e culturali



**RISORSA SUD**

**Il Mediterraneo del Nord, un'opportunità per l'Italia**

## 4. Incentivi alla delocalizzazione verso il Sud



La misura prevede:

- La riduzione del cosiddetto cuneo fiscale, in modo da agevolare le assunzioni e una riduzione del costo dell'energia e dei trasporti in misura proporzionale all'investimento delocalizzato
- Tempistica certa per il rilascio delle autorizzazioni per nuovi insediamenti imprenditoriali (manifattura e commercio): in caso di mancato rispetto dei tempi previsti, la procedura autorizzativa verrà avocata automaticamente a livello centrale (dall'Agenzia per la coesione o dal ministero dello Sviluppo Economico)



### RISORSA SUD

Il Mediterraneo del Nord, un'opportunità per l'Italia



# Riunificazione della governance degli interventi infrastrutturali



- «Patrimonio Infrastrutturale Comune» secondo un'ipotesi di macroregione meridionale – Masterplan
- Tempi definiti e poteri sostitutivi del Governo per l'iter degli interventi finanziati con fondi europei



**RISORSA SUD**

**Il Mediterraneo del Nord, un'opportunità per l'Italia**

## 5. «Patrimonio Infrastrutturale Comune» secondo una ipotesi di macroregione meridionale – Masterplan



La misura prevede:

- Il condizionamento di alcune quote per Obiettivi Tematici da destinare a cofinanziare la dimensione regionale che concorre a quella nazionale strategica (per infrastrutture e sicurezza ambientale)
- L'individuazione all'interno del POR di una quota obbligatoria dedicata alla costruzione, completamento, ammodernamento del patrimonio comune (vale anche per i servizi tecnologici) anche
- Il rafforzamento delle funzioni di coordinamento e regia del Governo, a garanzia del rispetto del cronoprogramma, articolato in fasi attraverso l'utilizzazione di strumenti finanziari innovativi plurifondo



### RISORSA SUD

Il Mediterraneo del Nord, un'opportunità per l'Italia

## 6. Tempi definiti e poteri sostitutivi del Governo per l'iter degli interventi finanziati con fondi europei



- Rafforzamento delle funzioni di accompagnamento (Agenzia per la coesione) e dei poteri sostitutivi (Governo) per l'attuazione delle azioni e dei progetti previsti nei programmi operativi. I poteri sostitutivi intervengono in ogni caso in cui si registri un ritardo o una omissione nell'iter realizzativo della programmazione 2014-2020
- Fissazione di MBO (gestione per obiettivi o per performance) annuali per i dipartimenti regionali rispetto agli investimenti prodotti e ai finanziamenti ricevuti e ai tempi, collegandoli ai Piani di Rafforzamento Amministrativo previsti dalla Commissione Europea



**RISORSA SUD**

**Il Mediterraneo del Nord, un'opportunità per l'Italia**

# Riqualificazione delle aree retroportuali e rilancio della nautica da diporto



- Incentivo alla localizzazione in aree retroportuali di imprese che possono usufruire dei servizi portuali (manifattura, trasformazione, logistica)
- Pacchetto di misure per il recupero di competitività del sistema «diporto nautico»



**RISORSA SUD**

**Il Mediterraneo del Nord, un'opportunità per l'Italia**

## 7. Incentivo alla localizzazione in aree retroportuali di imprese che possono usufruire dei servizi portuali



Destinatario delle agevolazioni sono tutte le imprese manifatturiere, di trasformazione e logistiche che possono usufruire dei servizi portuali e/o supportare i servizi di un porto ubicato nelle regioni Abruzzo, Basilicata, Calabria, Campania, Molise, Puglia, Sicilia e Sardegna

Il pacchetto di misure agevolative include:

- Crediti agevolati (contributo statale in conto interessi) per le spese derivanti dalla rilocalizzazione in area retroportuale (ASI o ex-ASI), non coperte dalla normativa vigente (nuova Sabatini)
- Costi energia ridotti (riduzione della componente fiscale)
- Semplificazione delle procedure attraverso sportello dedicato (45 gg dalla domanda dell'impresa all'operatività effettiva)



### **RISORSA SUD**

**Il Mediterraneo del Nord, un'opportunità per l'Italia**

## 8. Pacchetto di misure per il recupero di competitività del sistema «diporto nautico»



- Revisione della tassazione delle imbarcazioni (fuori redditometro)
- Incentivi alla rottamazione di imbarcazioni da diporto
- Individuazione di siti per smaltimento imbarcazioni (ivi comprese imbarcazioni immigrati che occupano molti ambiti costieri)
- Azioni programmatiche per la riqualificazione dei porticcioli turistici, marine di piccole dimensioni e darsene privilegiando i progetti improntati al sostegno di economie circolari ed ecosostenibili.
- Agevolazioni per le imprese che operano nel settore dei servizi legati alla nautica da diporto localizzati in prossimità di un porticciolo, piccola marina esistente o di nuova realizzazione
- Il pacchetto di misure agevolative determina in alcuni casi anche la tipologia e la qualità del servizio offerto e il costo per l'utilizzatore finale al fine di contendere quote di mercato attualmente assorbite da altri Paesi del Mediterraneo (Croazia-Spagna)



**RISORSA SUD**

**Il Mediterraneo del Nord, un'opportunità per l'Italia**

# Alta Velocità al Sud – Il Ponte sullo Stretto



Non c'è sviluppo del Mezzogiorno senza infrastrutture adeguate. Non ha senso portare l'Alta Velocità fino a Reggio Calabria e lì fermarla. AP ha pronta una legge per far ripartire il progetto del Ponte sullo Stretto



**RISORSA SUD**

**Il Mediterraneo del Nord, un'opportunità per l'Italia**